

# 微·信

2023 年第 12 期

11.10 - 12.15



BDO CHINA  
WWW.BDO.COM.CN

# TABLE OF Contents 目录

## 信·头条

- 03 | 立信首席合伙人朱建弟当选中国注册会计师协会副会长
- 04 | 中共立信会计师事务所党委召开扩大会议 推动第二批主题教育走深走实
- 06 | 立信会计师事务所召开工会第三次会员代表大会
- 07 | 朱建弟董事长一行赴立信江苏分所考察调研
- 08 | 守诚于心 立信于行 | 立信浙江分所成立二十周年庆典隆重举行

## 信·鲜事

- 10 | 立信成功应用卫星遥感技术进行监盘
- 12 | 中国证券业 2024 投研峰会召开 立信审计“上证最佳分析师”评选结果揭晓
- 13 | 立信浙江分所团队荣获杭州市注协案例评选一等奖、最佳风采奖
- 14 | 宁波大学商学院——立信会计师事务所（特殊普通合伙）宁波分所人才协同培养基地揭牌仪式顺利举行
- 15 | 金融服务驿站“湘江外滩站”揭牌，立信湖南分所成为首批驻站服务机构
- 16 | 立信青岛分所召开 2023 年年报审计工作动员会

## 信·生活

- 16 | 立信会计师事务所青岛分所举办“迸发活力·共享快乐”冬季室内趣味运动赛活动



# 注册会计师诚信执业30年 荣誉证书颁发仪式

2023年12月5日 北京



## 信·头条

### 立信首席合伙人朱建弟当选中国注册会计师协会副会长

2023年12月5日，中国注册会计师协会第七次全国会员代表大会在北京国家会计学院隆重召开。财政部党组书记、部长蓝佛安同志出席大会开幕式并作重要讲话，财政部党组成员、副部长朱忠明同志主持开幕式，中国注册会计师协会第六届理事会会长赵鸣骥致开幕辞。

大会选举产生了中国注册会计师协会第七届理事会。赵鸣骥同志当选第七届理事会会长，江湧同志当选常务副会长兼秘书长，郜进兴、吴萌、朱建弟、胡少先、肖厚发、宋朝学、毛鞍宁等七位同志当选副会长。唐建华、万文翔、李静波等三位同志当选副秘书长。

开幕式上还举行了首批“注册会计师诚信执业30年”颁奖仪式，蓝佛安部长、朱忠明副部长、赵鸣骥会长、江湧秘书长等领导同志为获奖代表颁发了荣誉证书。

全国共有127人获得该荣誉证书，立信会计师事务所朱建弟、周琪、钱志昂、邢建良、张忠宝、陈雄溢六位同志获颁荣誉证书。



# 中共立信会计师事务所党委召开扩大会议 推动第二批主题教育走深走实



立信党委书记、首席合伙人  
朱建弟主持会议

为学习贯彻习近平总书记关于第二批主题教育的重要讲话和重要批示精神，传达落实中共上海市注册会计师行业委员会 2023 年第十次党委（扩大）会议精神，11 月 25 日上午，中共立信会计师事务所党委召开扩大会议。党委书记、首席合伙人朱建弟主持会议，党委副书记、总裁杨志国，党委副书记、管理合伙人周琪以及党委委员、纪委委员、支部书记和党团员代表约 50 人出席。

党委书记朱建弟指出：第二批主题教育已经开始，今天我们召开扩大会议，要贯彻落实好习近平总书记关于第二批主题教育的重要讲话精神，我们党委、各党支部要高度重视行业关于第二批主题教育活动的具体要求，按照上级党委要求做好落实计划。



党委副书记杨志国带领大家学习了习近平总书记关于第二批主题教育的重要讲话和重要批示精神，他表示：要深入贯彻落实习近平总书记关于主题教育系列重要讲话、重要指示批示精神和党中央决策部署，牢牢把握总要求、根本任务和具体目标，扎实开展好第二批主题教育，着力提升第二批主题教育的针对性、实效性，把各项工作做深入、做细致、做到位，推动第二批主题教育走深走实。



党委副书记周琪传达中共上海市注册会计师行业关于第二批主题教育活动要求：要牢牢把握学习主线，积极拓展学习载体，持续加强指导推动；分层分类有序调研，从严从实检视整改，以点带面深化示范；聚焦集服务中心，聚焦建章立制，聚焦为民服务，突出成果转化，认真落实职责使命。



103 党支部书记戴金燕、303 党支部书记朱晶分别围绕学习贯彻“四下基层”工作制度谈心得体会：新征程上，我们要大力弘扬“四下基层”优良作风，扎实开展主题教育，大兴调查研究，把“四下基层”优良作风转化为干事创业的强大动力，切实走好新时代党的群众路线，奋力谱写中国式现代化更加绚丽的华章。



党委书记、首席合伙人朱建弟最后作了重要讲话：我们要切实抓好第一批、第二批主题教育的衔接联动，要牢牢把握学思想、强党性、重实践、建新功”总要求，把理论学习、调查研究、推动发展、检视整改、建章立制等贯通起来、一体推进。

要充分认识开展主题教育的重大意义，牢牢抓住学习贯彻习近平新时代中国特色社会主义思想这个主题主线和根本任务，把开展第二批主题教育同促进业务高质量发展结合起来，同凝心聚力促进事务所人才稳定发展结合起来，要切实做好四件事：一是要把为员工谋幸福作为首要任务。二是要强化风险管理。三是要加强人才队伍建设。四是要进一步加强信息化建设，推进数字科技赋能。

# 立信会计师事务所召开工会第三次会员代表大会

2023年12月1日，立信工会第三次会员代表大会在上海隆重举行，完成工会换届改选工作，回顾过去三年的工作，规划今后工作思路。立信会计师事务所党委副书记、总裁杨志国出席并发表讲话，党委副书记周琪出席活动，党委委员、纪委委员、各业务部负责人、工会会员代表115人参加了本次大会。

总裁杨志国代表立信党委，向立信工会第三次会员代表大会的召开及新一届委员的当选表示热烈祝贺，并对辛勤奋战在工作一线的信立广大员工致以崇高的敬意和诚挚的问候。



他表示：立信党委将一如既往支持立信工会工作，希望新一届的工会领导班子能够紧密团结广大员工坚决拥护党的领导，坚决贯彻“以人民为中心的发展思想”，把人民群众对美好生活的向往作为工会工作的出发点和落脚点。面对当前新的形势，我们立信人要万众一心、克服困难，谱写新时代的篇章，要坚持重质量、讲诚信、守规矩的理念，勤勉尽责地提供高质量的专业服务，保持在资本市场的专业领先地位。在立信即将百年之际，我们要继承和发扬好“立信精神”，继续做好人才培养工作、强化风险导向理念，以稳健的发展理念、扎实的专业能力和高质量的服务水平，为打造民族立信、诚信立信、国际立信、百年立信添砖加瓦！

工会主席姚辉作第二届委员会工作报告，他表示：三年来，在市总工会、行业工会和立信党委的正确领导下，立信工会以习近平新时代中国特色社会主义思想为指导，以学习宣传贯彻党的二十大精神，围绕发展和谐劳动关系、服务职工、维护职工合法权益这条主线，扎实工作、切实加强和规范基层工会组织自身建设，各项工作取得一定进展。2024年是全面贯彻落实党的二十大精神的关键一年，是实施“十四五”规划承上启下的关键一年。立信工会将深入贯彻党的二十大精神，落实《中华全国总工会关于加强新时代工会工作的意见》，围绕市总工会年度目标任务和工作部署，围绕“新时代共奋斗”工作主题，全面履行维权服务基本职责，有效发挥桥梁纽带作用，守正创新，担当作为，团结动员广大职工奋进新征程、建功新时代。



大会审议通过了《立信工会第二届委员会工作报告》《立信工会第三次会员代表大会选举办法（草案）》以及监票人名单等事项。通过全体与会代表的无记名投票，大会选举产生姚辉、许利刚、包妩茗、陶维娜、倪雅馨、李志松、徐呈、杜珉周、王晨九名同志为立信会计师事务所第三届工会委员会委员，推选姚辉为立信工会第三届委员会主席。





## 朱建弟董事长一行赴立信江苏分所考察调研

在座谈会上，张爱国介绍了江苏分所的运营状况，包括近三年来的业务收入、人员结构和人才培养情况，简要介绍了江苏分所未来发展规划。

在听取汇报后，朱建弟充分肯定了江苏分所近年来工作取得的良好成效，他指出：江苏分所是立信建立最早的分所之一，长期以来继承和弘扬立信精神，坚持诚信发展理念，严格遵守一体化管理要求，积极开展各项工作，积极服务本地资本市场，为立信的品牌建设贡献重要力量。

朱建弟勉励江苏分所认真总结已取得的成绩和经验，并提出了三点期望：一是努力提高审计质量和水平，对风险要有充分的认识和防范意识，要落实好各项质量管理制度；二是要做好党建引领工作，要通过党建凝心聚力，多关心年轻一代的工作和生活，让年轻人对立信的归属感更高，做到培养人、用好人、留住人；三是当前要切实做好2023年上市公司年报审计工作，把质量管理的各项要求落实到位，保证审计质量，确保年报审计工作顺利完成。

12月3日下午，朱建弟董事长一行赴立信江苏分所考察调研，了解分所业务发展、党建工作和质量管理等方面的实际情况，江苏分所所长张爱国及江苏分所全体合伙人参与座谈。



# 守诚于心 立信于行 | 立信浙江分所成立二十周年庆典隆重举行



11月25日下午，立信浙江分所成立二十周年庆典在浙江省人民大会堂隆重举行。省市主管部门及属地政府有关领导、在杭部分高校会计学院领导、浙江分所服务的上市公司客户，全国人大代表、立信首席合伙人朱建弟，浙江省政协常委、立信管理合伙人、浙江分所所长沈建林，立信浙江分所全体合伙人及员工共1200余人共襄盛会。

庆典在浙江分所二十周年宣传片中拉开帷幕，宣传片以“立之初”、“信之路”、“再启程”三个篇章回顾了浙江分所栉风沐雨的20载，全方位展现了浙江分所的诚信、专业、团结、一体化管理和担当。

## 立信浙江20年的发展 离不开主管部门的关怀

浙江省注册会计师协会会长、浙江省财政厅原副厅长魏跃华首先致辞，他对立信浙江分所20年来取得的辉煌成就表示热烈的祝贺，对立信浙江分所20年来的努力、专业和对浙江经济社会的贡献表达崇高的敬意。他指出，立信浙江分所成为全省百余家上市公司的主审机构，在风云变幻的资本市场占有一席之地十分不易。他希望立信浙江分所在新的发展起点，要始终抓好领导班子建设和牢牢握紧质量这根生命线，在高质量发展道路上展现新的作为。





## 立信浙江 20 年的发展 离不开总所的指引

全国人大代表，立信党委书记、董事长、首席合伙人朱建弟充分肯定了浙江分所作为地区总部的主导作用和支撑作用，对浙江分所的客户结构、人才建设成果、执业质量和经营指标等方面表示高度赞赏。他希望，浙江分所作为立信的“样板所之一”要继承和发扬好“立信精神”，继续做好人才培养工作、强化风险导向理念、做好 2023 年年报审计工作，以稳健的发展理念、扎实的专业能力和高质量的服务水平，为打造民族立信、诚信立信、国际立信、百年立信添砖加瓦。



## 立信浙江 20 年的发展 离不开属地政府的支持

杭州市上城区人民政府副区长陈安代表属地政府对立信浙江分所成立 20 年来取得的累累硕果表示祝贺，同时对立信浙江分所多年来深耕上城付出的努力表示感谢，他期望立信浙江分所继续深耕上城，为上城企业对接资本市场、助力上城经济活力作出新的贡献。



## 立信浙江 20 年的发展 离不开客户朋友的信任

全国政协委员、宁波江丰电子材料股份有限公司董事长姚力军代表全体客户向立信浙江分所成立二十周年表示热烈的祝贺和衷心的祝福。他深情回顾了江丰电子和立信浙江分所精诚合作十三载的历程，高度赞扬了立信浙江分所专业、优质、及时的服务，并期待同立信浙江分所在未来继续相互赋能、相互成就。



## 立信浙江 20 年的发展 离不开属地政府的支持

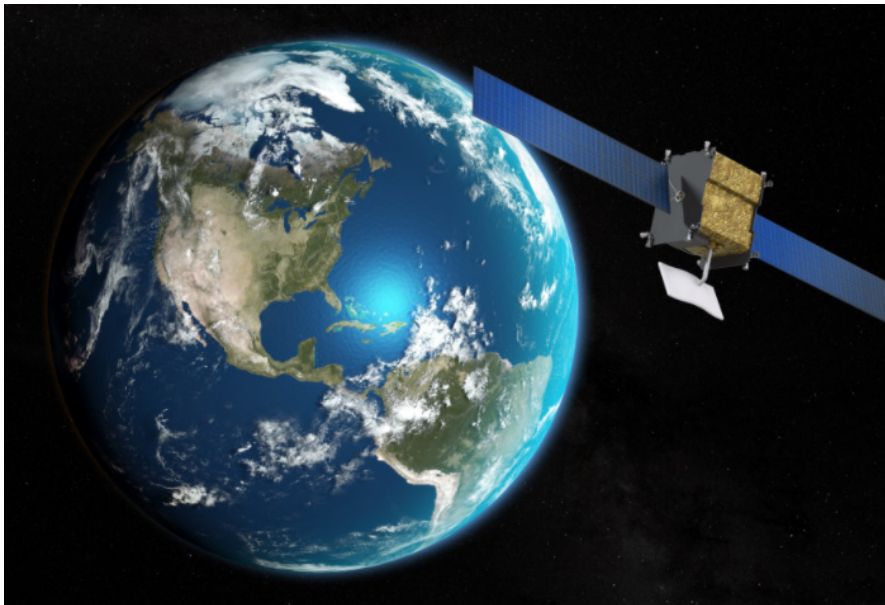
浙江省政协常委、立信管理合伙人、浙江分所所长沈建林作为立信浙江分所的掌舵人代表全体立信浙江人致辞。他首先回顾了立信浙江分所 20 年来的历程和成绩，立信浙江分所从创立之初的 23 名员工、年收入几百万元，发展到现在拥有 1000 余名员工、114 家上市公司客户、年综合收入 5.3 亿元，并实现了审计、评估、税务、工程造价和咨询多元协同发展，已然在综合实力、执业质量和社会形象等方面具有行业领先地位。他指出，立信浙江的 20 年是与时代同频共振的 20 年，是以立信精神为指引的 20 年，是以服务社会为己任的 20 年，是与团队同心同行的 20 年，是与客户共同成长的 20 年。他饱含深情地向关心与支持分所发展的各级政府和主管部门，指引分所不断前行的立信总所，信任和托付分所的客户朋友们及兢兢业业、奋发向上的全体立信浙江人表达了诚挚的敬意和由衷的感谢！

庆典分别表彰了在所服务 20 年、15 年和 10 年的员工，11 位所龄满 20 年的员工获得“忠诚贡献奖”，27 位所龄满 15 年的员工获得“资深奉献奖”，67 位所龄满 10 年的员工获得“十年耕拓奖”。正是他们的坚韧和毅力，推动了立信浙江分所 20 年来的发展和壮大，未来全体立信浙江人将以他们为榜样，勠力同心，助力分所事业跃上新台阶。



# 信·鲜事

## 立信成功应用卫星遥感技术进行监盘



### 卫星遥感技术 & 审计监盘

#### 案例简介 / ABOUT CASE

近年来，随着新技术快速迭代发展，数字经济在全球经济中的作用越来越大，新的经营模式、新的业态、新的产品和服务不断涌现，给注册会计师的执业带来新的挑战。立信会计师事务所近年来在推进数字科技赋能，抢抓数字革命机遇，勇于创新敢于尝试，首次将卫星遥感技术引入到光伏审计项目中。作为数字科技的一员，卫星遥感技术已在光伏产业中发挥重要作用。当前，卫星遥感可定期采集地表影像，通过分析光伏阵列的光谱特征，识别地表上的光伏阵列，掌握阵列位置

分布，从而监测评估光伏电站的建设情况。

#### 案例详情 / CASE DETAILS

立信项目组需要对新疆库车市绿氢示范项目光伏设施进行监盘。库车市位于天山中部南麓，塔里木盆地北缘，位于阿克苏地区东端，总面积 15200 平方千米。地形北高南低，自西北向东南倾斜，最高海拔高程为 4550 米，最低海拔高程 922 米，地形较为复杂，海拔在 1700-4550 米之间。本次监盘面临的一个难点在于光伏设施分

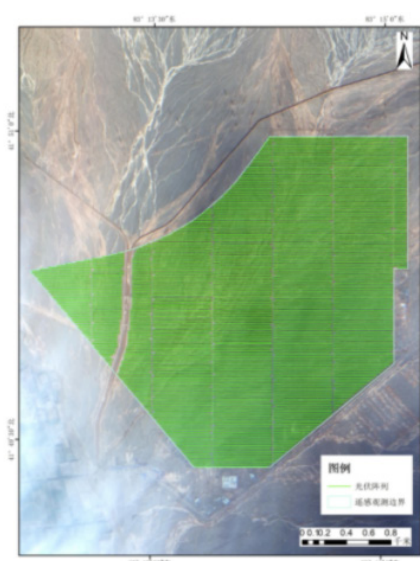


图1 边界和位置图



图2 发现的安装位置差异图

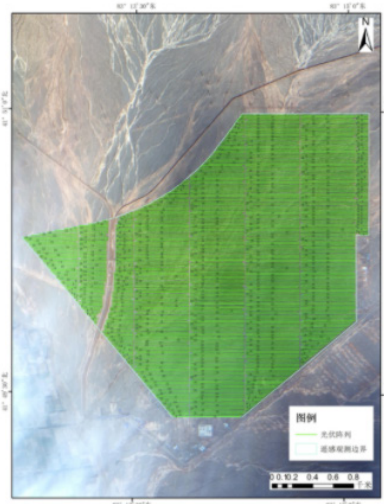


图3 阵列数量分布图

布的区域有数百万平方米，并且是由数十个拐点构成的不规范形状，而其地形、地势、地貌，以及自然气候等，如果使用传统的监盘模式，将付出巨大的成本，并且最终得到的结果也无法保障准确有效。根据本次项目时间要求、区域天气条件、影像质量等综合考虑，立信与合作伙伴上海蔚星数据科技有限公司决定选取哨兵2号卫星（Sentinel-2）、高分一号卫星（GF-1）获取遥感影像数据作为数据基础。通过检索监测区域内的多源遥感图像，进行原始图像预处理，包括几何校正（地理定位、几何精校正、图像配准、正射校正）、图像融合、图像镶嵌、图像裁剪、辐射定标、大气校正、图像增强、去云及阴影处理、投影转换等数据处理，之后再根据业主方提供的支架桩位布置示意图以及遥感影像，采用点映射法，运用特征提取算法获得了边界及位置的准确结果。如下图所示。

经过以上的处理流程最终得到的数据，经过项目组复核认定，最终将结果有效地应用于该审计项目的监盘报告中，非常快速精准高效地完成了该监盘任务。

### 结语

利用卫星遥感技术可有效解决大面积盘点的困境，同时借助计算机算法可高效、便捷地获得有关监盘的准确结果，为数字化审计的实践探索提供了充足的依据和经验。

# 中国证券业 2024 投研峰会召开 立信审计“上证最佳分析师”评选结果揭晓



12月15日，以“攻守易势 谋定后动”为主题，由上海证券报、中国证券网等多方主办的中国证券业 2024 投研峰会暨 2023 上证最佳分析师评选颁奖仪式在上海财经大学隆重举行。

本次峰会上，众多权威投资机构负责人、证券研究机构掌门人及上市公司高管济济一堂，纵论 2024 年投资机会、展望资本市场变革，同时见证了“2023 上证最佳分析师”榜单的公布。颁奖典礼上，立信会计师事务所高级合伙人朱颖发表评选审计意见。



朱颖致辞指出：今年以来，稳经济、科技创新以及资本市场改革的推进措施持续出台，多方合力提振资本市场信心。展望明年，经济基本面持续向好也为资本市场改革提供了有力支撑。相信在政策引导和市场参与者的共同努力下，股市将会迎来更加稳定和繁荣的发展。立信作为国内领先的审计机构，与中国资本市场发展休戚与共，致力成为上市公司和金融机构的首选服务机构。我们希望能更好把握宏观经济形势、了解资本市场运行规律、更好服务资本市场主体，一起探寻中国特色金融发展之路，为资本市场高质量发展贡献力量。



颁奖典礼现场共颁出 31 个奖项，包括 3 个机构奖项：最具影响力证券研究机构奖、最佳 ESG 实践机构奖、进步最快机构奖，以及 28 个单项和行业奖项，逾百位证券行业分析师现场领奖。

“上证最佳分析师评选”是上海证券报推出的证券行业年度大型活动，自 2019 年首次举办以来，其公正性获得市场一致认可。今年 10 月，上海证券报正式启动“2023 上证最佳分析师”评选。在报名环节，来自 46 家券商研究机构的 660 个团队及个人（部分行业由多个细分领域团队联合报名）报名参评，报名总数再创新高。最终，21 家券商研究机构入围，142 个人及机构获奖。

## 立信浙江分所团队荣获杭州市注协案例评选一等奖、最佳风采奖



为提高杭州市注册会计师、资产评估行业执业水平，有效解决执业中遇到的新情况、疑难技术问题，杭州市注册会计师协会开展行业优秀案例评选活动，经专家初评和网络投票，共有 8 个审计案例和 6 个评估案例成功进入现场展示的环节。



11 月 22 日下午，杭州市注协行业优秀案例现场展示活动正式举行，14 个来自注册会计师、资产评估行业的专业团队依次登台，对各自案例进行现场展示介绍并回答评委提问。立信浙江分所团队撰写的审计案例展示了审计项目组在分析、论证重大交易的商业合理性、交易真实性、价格公允性等方面，始终保持了高度职业怀疑，深入业务看透本质，多维度设计审计程序，获取充分、适当的审计证据，为最终发表审计意见打下了坚实的基础。

最终，浙江分所团队荣获杭州市注册会计师协会案例评选一等奖、最佳风采奖。



# 宁波大学商学院——立信会计师事务所(特殊普通合伙) 宁波分所人才协同培养基地揭牌仪式顺利举行



12月6日下午,宁波大学商学院与立信会计师事务所(特殊普通合伙)宁波分所(以下简称立信宁波分所)人才协同培养基地揭牌仪式在甬举行。立信宁波分所领导顾雪峰、林伟、胡俊杰、邬嘉辉,宁波大学会计系教师代表俞雅乖、陆智强、李红玉、于瑾滔与20余名学生代表共同参与了此次活动。

活动中,双方领导代表分别致辞。宁波大学商学院会计系教授俞雅乖在致辞中指出,立信宁波分所与宁大商学院会计学专业保持了长期友好合作关系,为此次正式成立人才协同培养基地奠定了良好的基础,未来将以此为契机,进一步推动双方开展多领域、深层次的合作;同时,感谢事务所冠名赞助宁波大学财会信息化竞赛,期待双方合作能够为提升会计学人才培养质量做出更大的贡献。



立信宁波分所所长顾雪峰在致辞中,首先对宁波大学商学院的教育事业表达了高度的认可和支持;其次,他强调校企合作将是一个长久耕耘的过程,亦是一个充满希望和机遇的旅程,双方合作的未来规划将紧紧围绕机制建设、模式创新、品牌深耕、以人为本这四个方面不断探索,期待以更标准的流程、更开拓的视角、更包容的姿态去不断实现学校、企业、学生的互利共赢、共同成长。

活动现场,在双方与会人员的见证下,人才协同培养基地顺利揭牌。会后,立信宁波分所宁波大学优秀校



友潘颖、孟姝丹为到访的优秀学生代表们做了IPO审计专题讲座,双方现场互动亲切且热烈,随后学生有幸进入审计现场进行了凭证装订、报表打印、数据分析等岗位实操;与此同时,双方领导就校企合作的未来发展方向及具体推进规划进行了深入探讨。

宁波大学商学院——立信宁波分所人才协同培养基地的成立,进一步夯实了合作基础、拓展了合作空间,学生高质量对口就业得以推动,事务所高素质引才需求得以满足,学校高质量教学目标得以实现,三方共赢的局面将为整个社会持续输出更丰厚的效益。



# 金融服务驿站“湘江外滩站”揭牌，立信湖南分所成为首批驻站服务机构

“金”心优服，“融”惠湘江。12月7日下午，长沙市天心区金融服务驿站“湘江外滩站”正式揭牌，立信湖南分所成为首批驻站服务机构。

天心区人民政府党组成员、副区长王舒军，长沙市人民政府金融工作办公室银行保险处处长汤华为金融服务驿站授牌，为驻站机构颁发顾问证书。现场，区金融事务中心党组书记、主任周雅娴介绍了金融服务驿站并发布首批驻站机构名单。



“湘江外滩站”金融服务驿站首批入驻了银行、保险、证券、会计师事务所、律师事务所等8家金融及服务机构。天心区金融服务驿站是由区金融事务中心牵头，各相关部门与街道配合搭建，各类金融和服务机构共同参与打造的一站式综合金融服务平台。服务驿站按照“1+X+N”（“1”名驿站管理员、“X”名驿站联络专员、“N”名“金融顾问”）的原则配备规模相应的专业化服务工作人员，建立部门、街道与金融机构的常态化协同机制。涵盖金融资源信息、金融需求对接、金融服务活动、业务辅导培训、公益宣传教育等服务。

立信湖南分所作为首批驻站服务机构，旨在以驿站为纽带，联动各方资源，破解“政银企信息不对称”瓶颈，打通企业“融资难”和金融机构“获客难”等关键环节，提高辖区金融机构服务实体经济的凝聚力和战斗力，促进辖区的金融资源共享、优势互补，助力企业全生命周期的经营发展。

附：首批驻站机构名单

- 湖南银行股份有限公司长沙天心支行
- 平安养老保险股份有限公司湖南分公司
- 华泰证券股份有限公司湖南分公司
- 湖南高新纵横资产经营有限公司
- 银联商务股份有限公司湖南分公司
- 瀚华融资担保股份有限公司湖南分公司
- 立信会计师事务所（特殊普通合伙）湖南分所
- 国浩律师（长沙）事务所



# 立信青岛分所召开 2023 年年报审计工作动员会

11月28日下午，立信青岛分所召开2023年年报审计工作动员会，传达总所2023年年报审计工作布置会精神，回顾上一年度年报审计工作完成情况，结合当前经济形势和监管规定布置2023年年报审计重点领域、重点任务，学习总所相关文件精神并研究贯彻提高年报审计质量的措施。全体合伙人、风控所长及审计等业务部门在所员工100余人参加会议。

会议指出，今年以来国内经济形势和监管规定都有新的变化。经济形势方面，国内经济持续经受多重超预期因素冲击，资本市场服务实体经济功能不断提升，上市公司高质量发展步入新阶段。监管规定方面，比如证监会发布了《2022年度证券审计市场分析报告》和《上市公司2022年年度财务报告会计监管报告》，财政部、证监会对事务所的监管力度加大。

会议强调，年报审计工作要顺应形势、落实规定，全体审计人员要深刻把握当前时势及监管部门提示要求、提高风险识别度，要认真贯彻落实质量管理与独立性等制度、把好审计质量关，要继续发扬不怕吃苦和攻坚克难的专业精神、圆满完成2023年年报审计各项工作。

会议还就2023年新适用的会计准则、审计准则，2022年审核中发现的常见问题，年报审计需重点关注的事项，年报审计底稿送审要求，年报审计特别项等内容进行了梳理，并集体学习了总所独立性



## 立信青岛分所举办“迸发活力·共享快乐”冬季室内趣味运动赛活动



为丰富员工文化生活、增进集体凝聚力，近日，立信青岛分所党支部、团总支联合举办“迸发活力·共享快乐”冬季室内趣味运动赛活动。

本次趣味运动赛活动设有立定跳远、摇呼啦圈、颠乒乓球、套圈、叠纸杯等简单易行项目，人人皆有施展参与的机会，为员工们提供了一个运动切磋技艺、“比武”交流友谊的舞台。

室外冬风寒凉，室内欢声笑语。通过此次趣味赛活动，增强了立信青岛分所员工的竞争与挑战意识，增加了彼此之间相互学习、共享活动的幸福感，展现了立信青岛分所员工奋进激扬的青春与积极向上的精神面貌，也为接下来繁忙的年报审计工作注入了满满的活力。



# 立之本 信为先

真诚服务 诚信百年



2023 年第 12 期

立信会计师事务所（特殊普通合伙）是一家中国注册的特殊普通合伙企业，是英国 BDO INTERNATIONAL LIMITED 有限担保责任公司的成员，它是由各地独立成员企业组国际网络的一部分。

**BDO CHINA**

**WWW.BDO.COM.CN**

**立信会计师事务所(特殊普通合伙)**

**BDO CHINA SHU LUN PAN CERTIFIED PUBLIC ACCOUNTANTS LLP**

